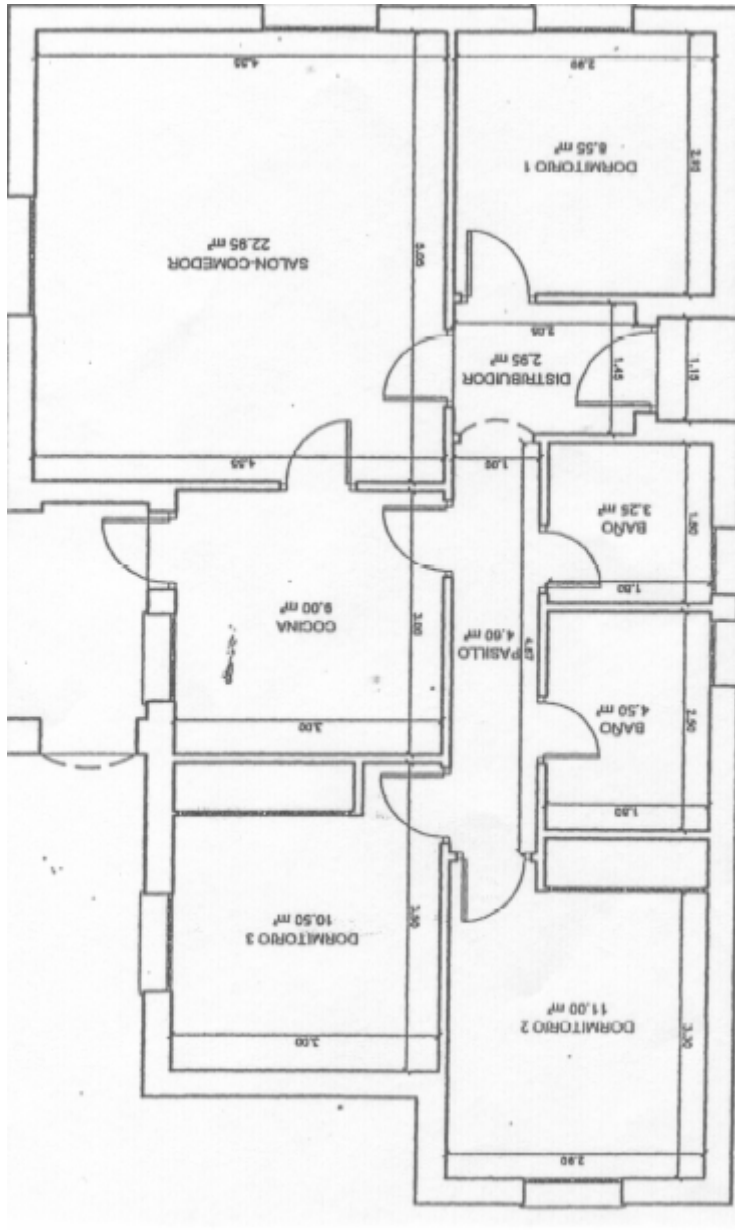


MODELO 2C.- de 1 planta. Distribuido con 3 dormitorios , salón-comedor, cocina, 2 baños y terraza. La vivienda tendrá una superficie total construida de 99 m2, siendo la util de 77'20 m2. Este modelo es apto para su ubicación en la **PARCELA 38.**



Todos los datos reflejados en esta documentación gráfica tienen carácter orientativo, igualmente están sujetos a las variaciones que puedan imponer la ejecución material de las obras o el criterio de la dirección facultativa.