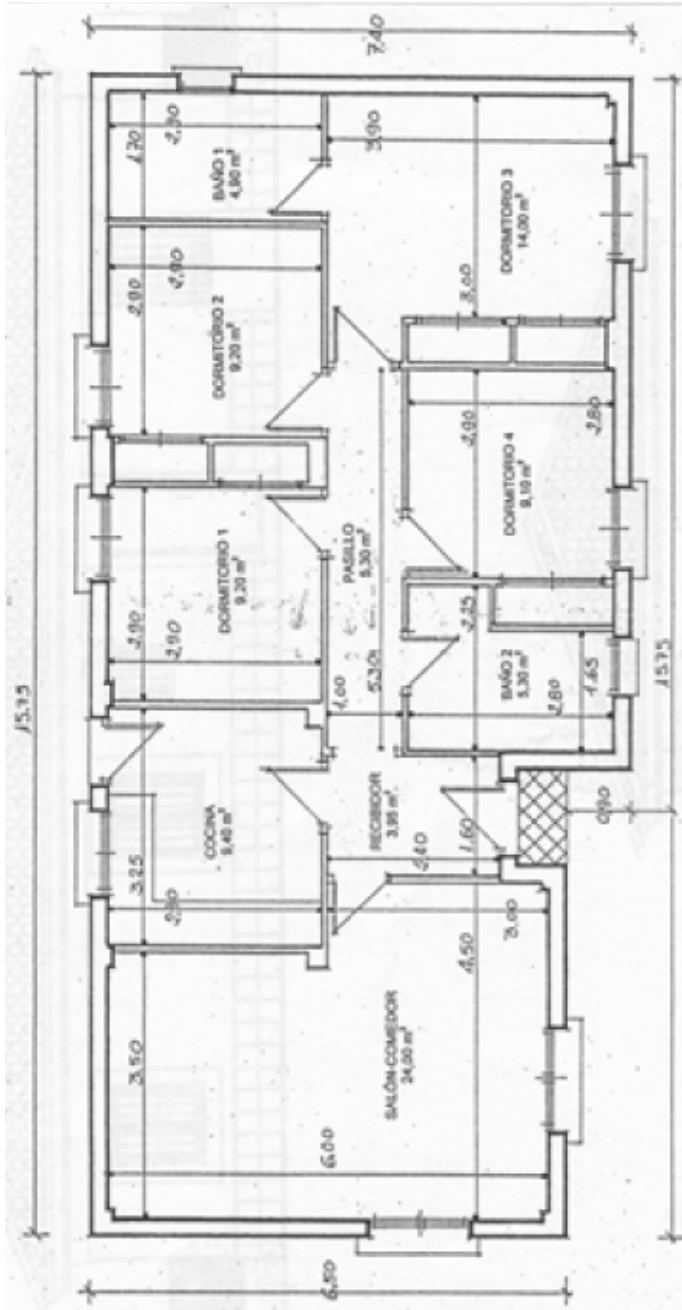


**MODELO J.-** de 1 planta. Distribuido con 4 dormitorios , salón-comedor, cocina, aseo, 2 baños . La vivienda tendrá una superficie total construida de 110'90 m2. Este modelo es apto para su ubicación en las **PARCELAS 39-40**



Todos los datos reflejados en esta documentación gráfica tienen carácter orientativo, igualmente están sujetos a las variaciones que puedan imponer la ejecución material de las obras o el criterio de la dirección facultativa.



**Urbanismo y Nuevas Obras UNO, S.L.**

Todos los datos reflejados en esta documentación gráfica tienen carácter orientativo, igualmente están sujetos a las variaciones que puedan imponer la ejecución material de las obras o el criterio de la dirección facultativa.